



The CoBot Welding Solution



SynerBot CB Series

UNIDADES DE SOLDADURA CON ROBOT COLABORATIVO

Presentamos una nueva gama de unidades de soldadura MIG/MAG con Robot colaborativo. Con las Unidades SynerBot CB series, la soldadura robotizada se hace accesible a todas las empresas y fabricantes.

Da el salto a la Soldadura Robotizada.
Es fácil, nosotros te ayudamos

Integra rápidamente nuestra
Unidad Colaborativa en el área
productiva, con marcado CE.

Facilidad de programación y de uso.



PACKS DE UNIDADES ESTÁNDAR CON ROBOT COLABORATIVO UR5/UR10

Te ofrecemos toda una gama de unidades de soldadura MIG/MAG con robot colaborativo listas para comenzar a producir.

UNIDAD COLABORATIVA 4000 CS-UR5 (Ref. R061115)

UNIDAD COLABORATIVA 4000 CS-UR10 (Ref. R061110)

Equipo compacto de soldadura sinérgico pulsado de 400 A. Antorcha de soldadura seca.

UNIDAD COLABORATIVA 4000 CW-UR5 (Ref. R061215)

UNIDAD COLABORATIVA 4000 CW-UR10 (Ref. R061210)

Equipo compacto de soldadura sinérgico pulsado de 400 A. Antorcha de soldadura refrigerada por agua.

UNIDAD COLABORATIVA 4000 DW-UR5 (Ref. R061315)

UNIDAD COLABORATIVA 4000 DW-UR10 (Ref. R061310)

Equipo modular de soldadura sinérgico pulsado de 400 A. Antorcha de soldadura refrigerada por agua.

Ventajas de la implementación de estas unidades en área productiva:

- Integra rápidamente nuestra Unidad Colaborativa en el área productiva. Con marcado CE.
- Facilidad de programación y uso. Tecnología de soldadura (URCap) certificado por Universal Robots.
- Aumentos de productividad muy superiores a los obtenidos con operación en célula manual.
- Resultados independientes de soldador. Repetibilidad de proceso garantizada.
- Integración en planta de gran facilidad con periodo de adaptación extremadamente corto.
- Curso de formación máquina-Robot incluidos. Formación a operarios garantizado.
- Facilidad de mantenimiento y revisiones.

Equipos de soldadura

La tecnología de soldadura de nuestros equipos Inverter de Control Sinérgico Pulsado ha sido cuidadosamente desarrollada por nuestro departamento de I+D en colaboración con los mejores expertos soldadores. Ahí se ha producido nuestra mejor sinergia. Perfecta soldadura de aceros, inoxidables y aluminio, gracias a 83 programas específicos para cada aplicación, que permiten una regulación y programación de gran sencillez.



SynerBot 4000 DW

Alimentación 3Ph-400 V
I2 máx.= 400 A
Devanadora independiente
Sistema de antorcha refrigerado
Arco standard y pulsado,
Modos bilevel y bipulsado
83 programas maestros
99 programas de usuario

SynerBot 4000 CW

Alimentación 3Ph-400 V
I2 máx. = 400 A
Equipo compacto
Sistema de antorcha refrigerado
Arco standard y pulsado,
Modos bilevel y bipulsado
83 programas maestros
99 programas de usuario

SynerBot 4000 CS

Alimentación 3Ph -400 V
I2 máx. = 400 A
Equipo compacto
Sistema de antorcha seca
Arco standard y pulsado,
Modos bilevel y bipulsado
83 programas maestros
99 programas de usuario



Robots colaborativos *Universal Robots*

Los robots colaborativos de Universal Robots se programan mediante una interfaz gráfica táctil muy intuitiva. No tiene la complejidad propia de la robótica industrial al uso. Es por ello que hemos desarrollado SynerBot CB series, una solución que permite el salto a la soldadura robótica con gran facilidad.

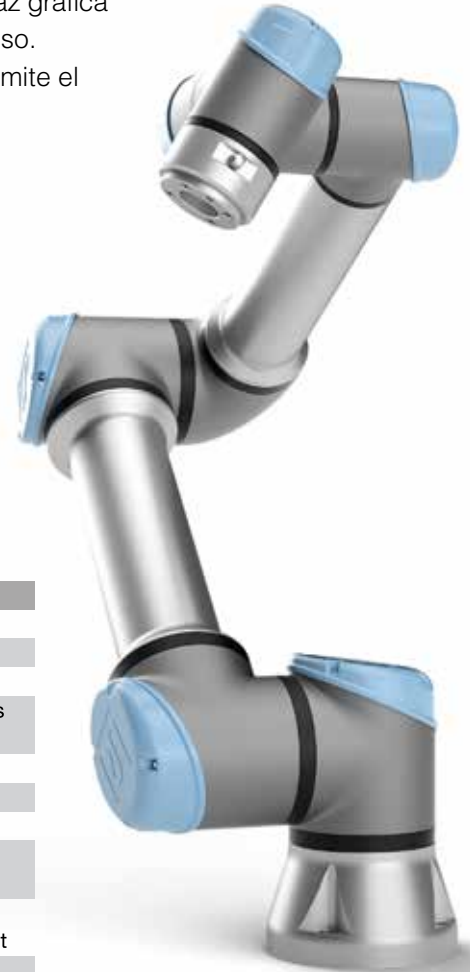
CARACTERÍSTICAS

Ligero y fácilmente transportable, permitiendo su uso alterno en distintas aplicaciones y puestos, haciéndolo ideal incluso para series medias y cortas.

Consola de programación basada en una pantalla táctil de gran tamaño y muy intuitiva.

Su diseño intrínsecamente seguro facilita el diseño de celdas seguras.

Tipo de robot	UR5	UR10
Carga máxima	5 kg	10 kg
Alcance	850 mm	1300 mm
Rango giro juntas	± 360° en cada junta	
Velocidad máx. juntas	180°/s	Base y hombro: 120°/s Resto: 180°/s
Velocidad máx. herramienta	aprox. 1 m/s	
Repetibilidad	± 0.1 mm	
Grados de libertad	6 juntas giratorias	
Puertos de E/S de la caja de control	16 entradas digitales, 16 salidas digitales 2 entradas analógicas, 2 salidas analógicas	
Comunicación	TCP/IP 100 Mbit: IEEE 802.3u, 100BASE-TX Ethernet socket, modbus TCP & Adaptador EtherNet/IP, Profinet	
Funcionamiento colaborativo	15 funciones de seguridad avanzada. De acuerdo con: EN ISO 13849-1:2008, PLd y EN ISO 10218-1:2011, cláusula 5.10.5	
Fuente de alimentación	100-240 VAC, 50-60 Hz.	
Programación	Interfaz gráfica de usuario PolyScope en pantalla táctil de 12"	



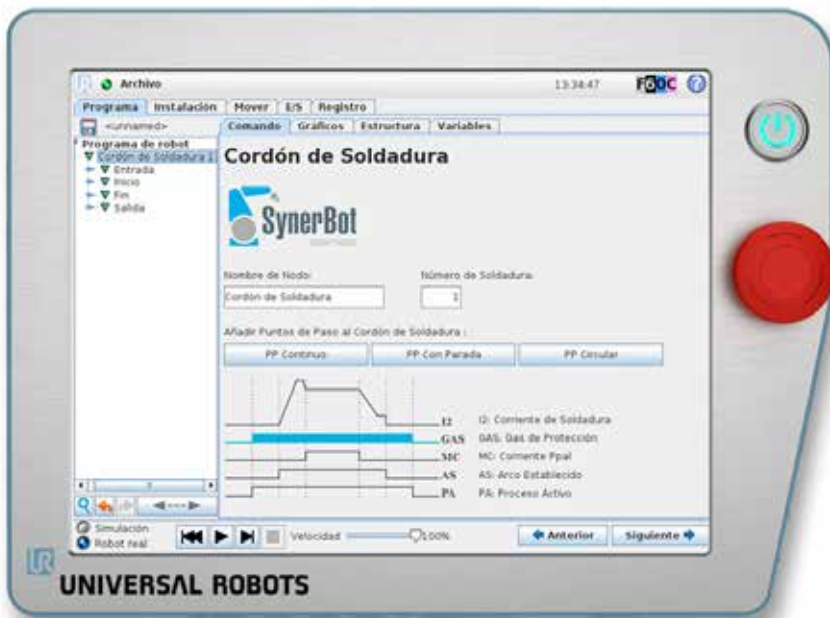
URCap SynerBot Welding Technology

El URCap SynerBot Welding Technology ha sido desarrollado por Gala Gar para integrar toda la tecnología de soldadura en los robots colaborativos UR, convirtiendo la robotización de soldadura en una tarea rápida y sencilla.

CARACTERÍSTICAS

Nodo Spot Welding para Punto de Soldadura
 Nodo Seam Welding para Cordones de Soldadura
 Puntos de Paso para Cordones de Soldadura.
 Tres tipos: WP Continuous, WP With Stop, WP Circular

Pantalla de Instalación
 Gestión de señales durante paros y emergencias
 Aviso de falta de datos o de posibles fallos



ACCESORIOS URCap

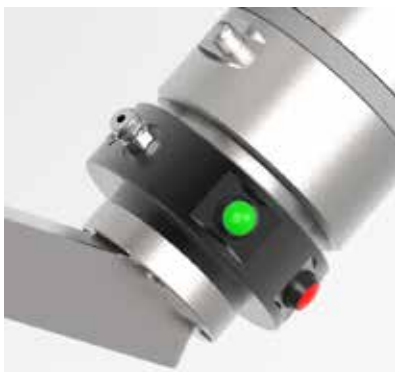
Marco de goma para protección



Cristal de protección para pantalla



Accesorios



Disco Control
 SynerBot CD-2S
 Liberación de ejes y grabación de posiciones

OPCIONAL

Pedal
 de Liberación de Ejes



Fundas de protección
 UR5 / UR10
 Protección del Robot
 ante proyecciones y UV.



Componentes de la unidad

ANTORCHA DE SOLDADURA eBASIC

Antorchas diseñadas para soluciones de soldadura con robots colaborativos. Esta línea de antorchas eBASIC se adapta perfectamente a todas las exigencias de los robots colaborativos por su bajo peso y funcionalidad.

Cuellos robustos y ligeros calibrados para mantener un TCP estable durante la vida de la antorcha, además de estructura de acero inoxidable que da una excelente rigidez y evita el aumento de la temperatura en las zonas traseras del cuello, pudiendo ser manipulado con mayor facilidad.

Ebasic 42G: Antorcha seca 250 A /60%.

EBasic 52W: Antorcha refrigerada por agua. 400 A/100 %



OPCIONAL

ESTACIÓN DE LIMPIEZA CS2

Estación de limpieza de toberas de antorchas de soldadura automatizadas y robotizadas.

3 Fases de operación; Fresado de tobera, corte de hilo de soldadura y pulverización con spray antiproyecciones.

Garantiza continuidad del proceso de soldadura manteniendo libre de escoria y proyecciones la tobera de la antorcha de soldadura.

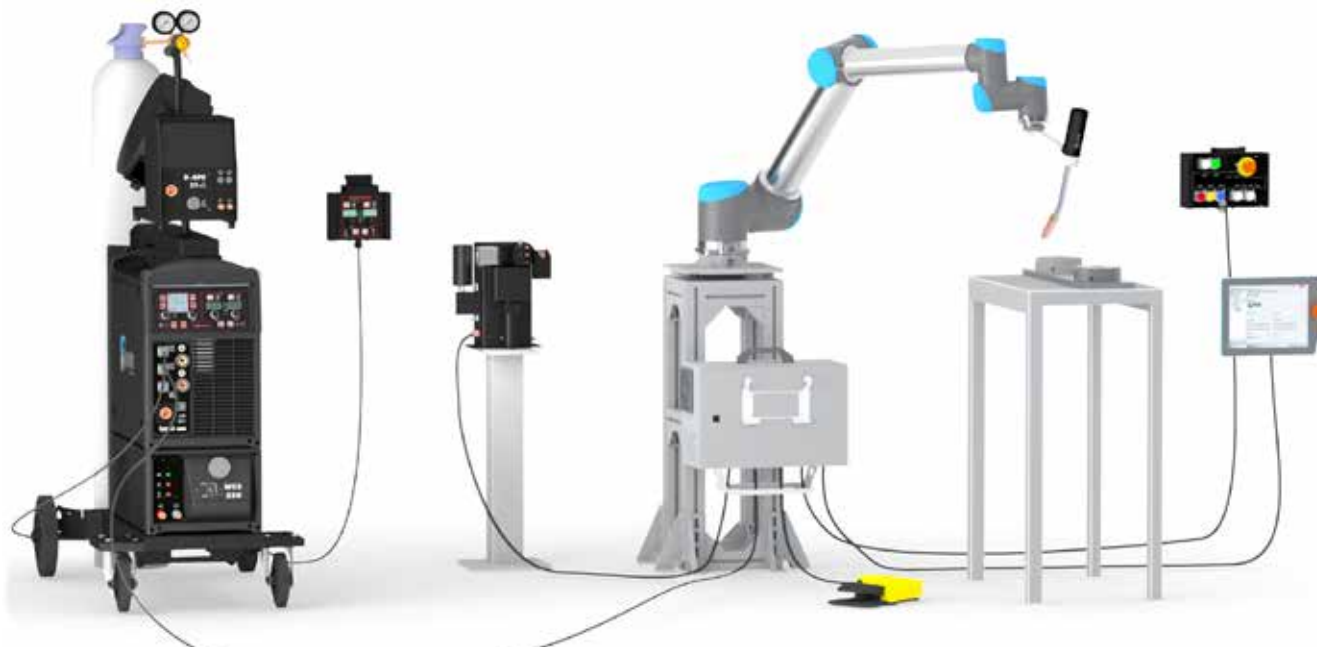
MANDO DE ACCIONAMIENTO

Este mando reúne todos los controles necesarios en un sólo panel para una programación y operación cómoda y eficiente.

Controla las funciones de marcha y paro del programa, seta de emergencia, reset de errores de máquina, modo simulación de soldadura y liberación de parámetros de máquina, además de dos pulsadores de uso libre.



Unidades SynerBot CB series standard



Descripción	SynerBot 4000 CS		SynerBot 4000 CW		SynerBot 4000 DW	
Referencia	R061115	R061110	R061215	R061210	R061315	R061310
Robot colaborativo	UR5	UR10	UR5	UR10	UR5	UR10
	R061015	R061000	R061015	R061000	R061015	R061000
Cubierta protección robot	R061016	R061001	R061016	R061001	R061016	R061001
Fuente de potencia	GPS 4000 CR - 42386000		GPS 4000 CR - 42386000		GPS 4000 DR - 42393000	
Devanadora	-		-		D-GPS 21 A BLIND - 66083000	
Masa 6m 70mm ²	64189006		64189006		64189006	
Alargadera conexión devanadora 1,5m 50mm ²	-		-		64187015	
Módulo de refrigeración	-		WCS-520 B - 65983000		WCS-520 B - 65983000	
Antorcha de soldadura	EDR eBASIC 42G		EDR eBASIC 52W		EDR eBASIC 42W	
Carro de transporte	64184000		64184000		64184000	
Interface conexión a Robot	IR-5000 - 66216015		IR-5000 - 66216015		IR-5000 - 66216015	
Mando de accionamiento	R069001		R069001		R069001	
Pedal	R069002		R069002		R069002	
Carcasa de Protección de consola	Opcional - R061002		Opcional - R061002		Opcional - R061002	
Protección de pantalla de consola	Opcional - R061003		Opcional - R061003		Opcional - R061003	





 gala gar®



Gala Gar, S.L. c/ Jaime Ferrán, 19 (Políg. Cogullada)

Tel.: (+34) 976 47 34 10 | 50014 ZARAGOZA

www.galagar-robotics.com